

2018/06/14 アキバテクノクラブ

地域活性化とSNS

観光協会のMAPより「勝手に観光協会」のInstagram



すみだモダン/地域ブランド 社) 墨田区観光協会
sumida-brand.jp



visit-sumida.jp



すみだ北斎美術館
hokusai-museum.jp



DMO 推進 機構
platform.nihon-kankou.or.jp

熱中小学校 東京分校 用務員 / 久米繊維工業(株) 取締役会長 久米 信行

明治大学商学部「ベンチャービジネス論」多摩大学経営情報学部「SNS論」客員教授

「すぐやる技術」「すぐやる人だけがチャンスを手に入れる」「メール道」著者

一社) 墨田区観光協会 DMO担当理事 北斎コミュニティデザイン実行委員長

東京商工会議所 健康づくり・スポーツ推進委員 / 墨田支部 副会長 (IT担当)

墨田区文化振興財団 評議員 新日本フィルハーモニー交響楽団 評議員

NBS日本舞台芸術振興会 評議員 社会貢献支援財団 評議員

nobu.kume@nifty.com

<https://www.facebook.com/nobukume>



一番ドキドキする質問をしてくださった方に新著謹呈！



かく言う私も「井の中の蛙」でした！

スウェーデン外交150周年「北斎」ミッションで驚いたこと



新作能「北斎」チケットは即完売
老若男女が固唾を飲んで観劇
地元テレビ局の取材申し込み
世界遺産の宮廷劇場で再演
国王ご夫妻とVIPが真剣に観劇
小布施の酒と墨田の切子で乾杯
北斎展は1日1000人以上来場
北斎Tを着れば街で声かけられる
パネル討論でも真剣な質問が
⇒みんな「北斎」「日本」が大好き

日本・スウェーデン外交150周年 墨田区の産業・観光振興のヒント



北斎と能やマンガ・アニメをセットで
自転車専用道とシェアサイクル天国
電車・バス・トラム・フェリ-共通ICカード
ストックホルムパスで主要施設タダ



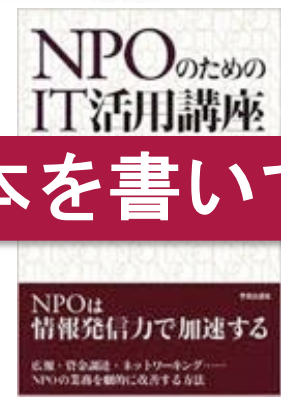
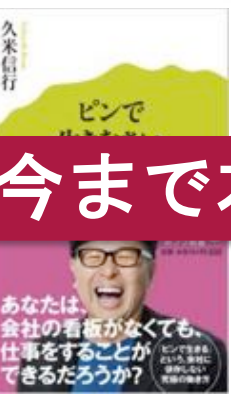
公立美術館の常設展はタダだが
市庁舎から図書館まで観光資源
ノーベル賞は安上がりな観光PR
楽しいのは路地裏や公園さんぽ



教会の屋根を命綱で歩かせるツアー
キャッシュレスで無意識買い+納税
オープンカフェやレストランが大好き
➡お金をかけずにできることも⁴

インバウンドの決め手は
オリンピックだけじゃない
「北斎」「マンガ」「アニメ」
その他に何が？？？

久米信行 著書一覧



この本を書くため 今まで本を書いてきた!



モバイルシフトで変わるメディア価値

メディア生活フォーラム2016より

モバイルシフト メディア接触時間の1/4がスマホ
4大メディアの好感度が低落傾向

チェーンビューイング 次から次へと動画やSNS

サイマルビューイング 動画を同時に流しつつSNS

＞時系列分析 http://www.hakuhodody-media.co.jp/report/20160620_13699.html

＞メディア環境研究所 <http://www.media-kankyo.jp>



スマホ活用「7つの甘いワナ」

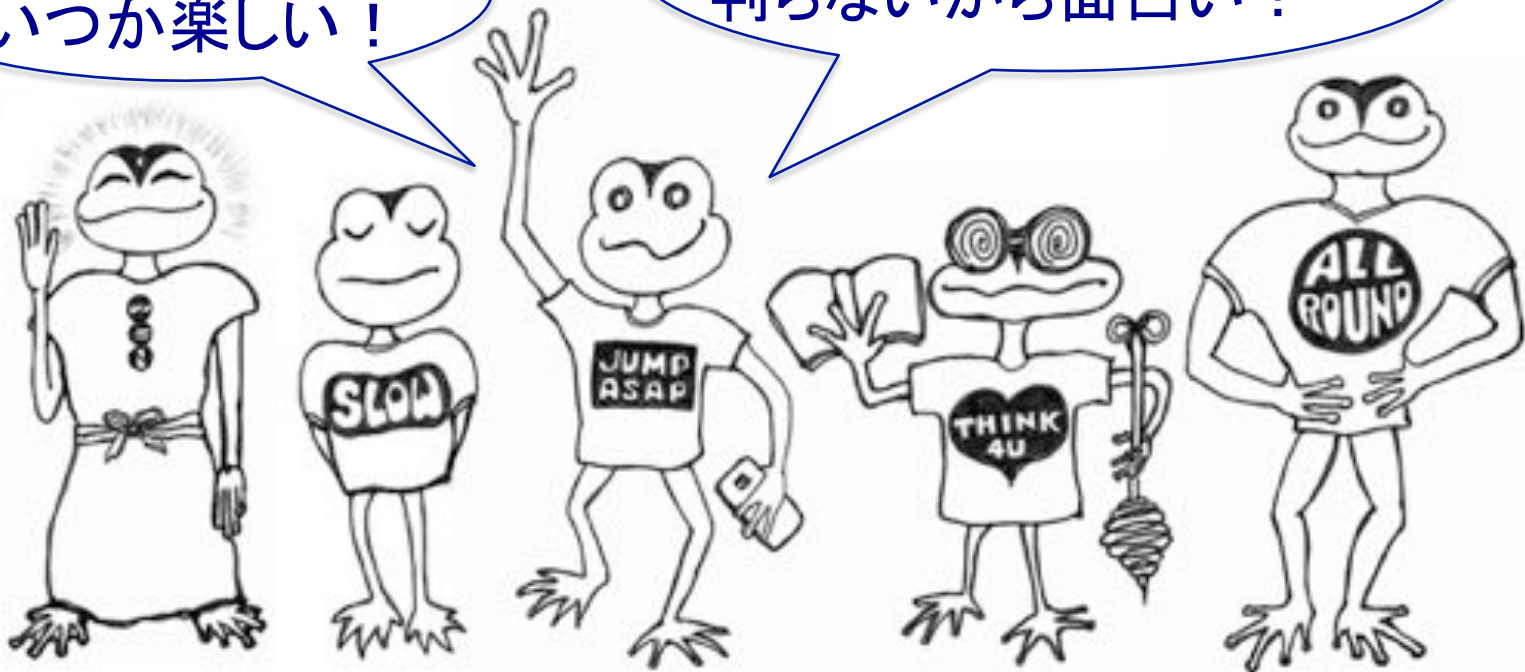
ネットの奴隷にならないために

- ◎交際範囲を広げたい ⇔ ✕付き合いがさらに狭くなる
- ◎自分の夢や志を発信 ⇔ ✕ただ読んでレスしかしない
- ◎幅広い意見で中立に ⇔ ✕考えが好きな一方に偏る
- ◎効率化で時間を創出 ⇔ ✕ダラダラ時間を過ごす
- ◎好きな場所や人探し ⇔ ✕現場行かず人に会わない
- ◎すぐやる行動派に ⇔ ✕批判や誹謗中傷マニアに
- ◎未知なる世界に挑戦 ⇔ ✕気楽な現状に引きこもる

夢見れば 跳べる！

今すぐやれば
いつか楽しい！

誰と会い どう夢がかなうか
判らないから面白い！



みなさんの地元「勝手に観光協会度」チェック

- 市販のガイド本で、どんな紹介をされているか知っていますか？
- 観光協会等のガイド本で // // ?
- 観光協会等のホームページを見たことがありますか？
- インターネットで、地元について検索したことがありますか？
- 食べログなどで、紹介されている店を知っていますか？
- 地元名物のメルマガやソーシャルメディアを愛読していますか？
- 地元の名所は、すべて行ったことがありますか？
- 地元で生産している銘品と、生産・販売者を知っていますか？
- 地元の美味しい店は、すべて味わったことがありますか？
- なるべく地元の製品を、地元で買うようにしていますか？
- 地元の製品を愛用して、身につけて、人に語りますか？
- お土産ものやお使いものには、地元の銘品を贈りますか？
- ガイドには出ていない、とっておきのスポットがありますか？
- お客様に、とっておきのスポットを積極的にガイドしますか？
- 地元のイベントや地域活動に積極的に参加していますか？
- 地元の素晴らしい点を、ネットで積極的に発信していますか？

みなさんのSNS活用度チェック12

Instagram を 愛用していますか？

Twitter を //

Facebook を //

プロフィールをきちんと書いていますか？

自分のSNSを紹介する名刺を持っていますか？

名刺交換をした人に、友達を申請していますか？

友達の投稿に、いいね！をしますか？

友達の投稿に、コメントをしますか？

絶景や美味しい店を 思わずスマホで撮ってシェアしますか？

お店で写真を撮る時に 撮影やシェアの許可をもらいますか？

投稿する時に、効果的なハッシュタグをつけますか？

投稿したら、お店の人に報告をしますか？

SNSの友達 & フォロワーが増えれば 発信するたび 人生と地域が変わる



5,000
+1,125



1,146



6,536

自己紹介

勝手に観光協会？ 勝手にガイド



社) 墨田区観光協会 発起人理事



全国の観光地域づくりサポーター

1963年墨田区本所生まれ

下町カオス＝職住一致×商店街×銭湯



東京スカイツリー×北斎×ものづくりの街 墨田区で久米繊維は創業83年



1997年 > 日経インターネットアワード受賞

構造不況業のIT活用 > IT専門家? > 全国講演旅行で観光通に

→ 2005年 東京商工会議所墨田支部 IT分科会長

→ 2008年 ゲーテインスティテュートから招聘

スクロール360通販支援ブログ

「メール道/ブログ道/メディア道」 「商売繁盛 ITの焦点」

日経パソコンONLINE



<http://blog.scroll360.jp/marketing/communication/>

<http://pc.nikkeibp.co.jp/article/NPC/20071101/286155/>

2009年>社)墨田区観光協会 発起人理事
 勝手に観光協会>東商観光委員>観光協会>DMO担当



一般社団法人 墨田区観光協会
<http://visit-sumida.jp/>

地元企業人3人を発起人に設立
 理事長は東商支部会長兼務
 観光の要となる企業人が理事
 伝統工芸士、銘品名店も参加
 区役所から事務局長×応援
 民間出身スペシャリスト
 フィルム・商品・イベントコミッション
 民間企業やNPOと上手に連携
 ビジネスもできる観光協会



2010 APEC中小企業サミット: 日本代表 ゲストに久米繊維謹製「北斎」Tシャツを



▼ 日本語特集ページ

<http://www.t-galaxy.com/hokusai/index.html>

▼ XOJAPAN(英語)

http://shop.xojapan.jp/shop_1019_en_JPY_b_1.html

▼ XOJAPAN(中文)

http://shop.xojapan.jp/shop_1019_zhtw_JPY_b_1.html

2012>観光地域づくりプラットフォーム推進機構 理事 日本全国にDMOを創り人財を育てたい



- 会長 清水 慎一（元JTB常務取締役 立教大学観光学部特任教授）
代表理事 鶴田浩一郎（NPO法人ハットウ・オンパク代表理事）
代表理事・事務局長 大社 充（NPO法人グローバルキャンパス理事長）
常務理事 井手修身（アイデアパートナーズ 代表取締役社長）
常務理事 井戸智樹（歴史街道推進協議会 総合プロデューサー）
理事 畦地履正（株式会社四万十ドラマ 代表取締役）
理事 久米信行（墨田区観光協会 理事 久米繊維工業 取締役会長）
理事 小林 功（函館観光コンシェルジュセンター副センター長）
理事 田村孝次（エコビジョンブレインズ代表取締役・CEO）
監事 安島博幸（立教大学観光学部教授）

<http://platform.nihon-kankou.or.jp/>

2012>新日本フィルハーモニー交響楽団 評議員 すみだトリフォニーホールを本拠に世界へ



小澤征爾さん設立
墨田区のクラシック専用ホール
アルミンクからハーディング
音楽雑誌選出でベスト3のオケに
地元企業と個人の「支える会」
ジュニアオーケストラ
宮川彬コンチェルタンテ
久石譲ワールドドリームオーケストラ
現音楽監督は上岡敏之さん

2012 墨田文化振興財団 評議員 すみだ北斎美術館で「世界の墨田区へ」



最優秀賞



すみだ北斎美術館

【制作者】 高瀬 清二

【制作意図】 北斎の富士で好きな“山下白崎”一帯風景をそのままだまに使用しました。

北斎の生地にある美術館
プリツカー賞 妹島和世先生設計
北斎賞を作って世界から公募
北斎賞×すみだモダンで地域振興
北斎フェスティバルと首都高マラソン
北斎カード集め×スマホ待ち歩き
365人の1日館長と1日学芸員
美術館前で全国物産朝市夜市
美術館で熱中小学校 東京分校

2013 国土交通省「ミズベリング」 水辺とまちのソーシャルデザイン懇談会



水辺とまちの未来のかたちをデザインし、持続可能な未来の創造に貢献するためのアイデアとは何か？

陣内秀信
井出玄一
伊藤香織
金井 司
岸井隆幸
忽那裕樹
久米信行
紫牟田伸子
吉村庄平
辻田昌弘
三浦 隆

法政大学デザイン工学部建築学科教授
BOAT PEOPLE Association 代表理事
東京理科大学工学部建築学科准教授
三井住友信託銀行 理事
日本大学工学部土木工学科教授
E - DESIGN 代表取締役
久米繊維工業 取締役会長
ジャーナリスト・編集者
大阪府 都市整備部長
三井不動産 S&E総合研究所長
東京都建設局 河川部長

2013 公益社団法人 日本観光振興協会 魅力ある観光地域づくりモデル事業検討委員



毎年公募して全国から3地域を選定

2年間、観光地域づくり事業を支援

今年唐津が選ばれ見並理事長と視察

安島 博幸 跡見学園女子大学 観光コミュニティ学部教授

加藤 誠 JTB 旅行事業本部 観光戦略部長

久米 信行 久米繊維工業 取締役会長

澤田 博之 JR東日本 総合企画本部 観光戦略室 室長

中根 裕 JTB総合研究所 主席研究員

見並 陽一 日本観光振興協会 理事長

2015 日経カレッジカフェ連載「教科書は街おこし」



authored by 久米信行
久米繊維工業会長

<http://college.nikkei.co.jp/article/48200711.html>

2015 NBS日本舞台芸術振興会 評議員 世界のバレエ・オペラを日本に 東京バレエ団を世界に



<http://www.nbs.or.jp/>



2016 熱中小学校の観光地域づくり講師 2017 熱中小学校 東京分校 用務員

熱中小学校 東京ゲイトウェイ分校



2017 日経産業新聞SmartTimes連載 経営者や起業家に向けたメッセージ

日本経済新聞

2018年6月13日 (水)

トップ 経済・政治 ビジネス マーケット テクノロジー 国際・アジア スポーツ 社会

印刷・タ

長崎で見た観光の可能性

SmartTimes (久米信行氏)

コラム (ビジネス)

2018/3/26付

保存 共有 印刷 複製 印刷 ツイット その他

「観光業が自動車産業を追い越す」

世界貿易機関 (WTO) 元事務局長のパスカル・ラミー氏が2015年秋の講演でこう語ったとき、私は大げさすぎと思った。だが、訪日外国人の急増ぶりをみれば、日本がラミー氏の母国のフランス並みの観光大国になるのも夢ではないと感じる。

先日、第1回長崎観光ビジネスプランコンテストの審査員を務めるべく、長崎市を訪れた。

グラバー園に立って港を見下ろすと、巨大な超豪華客船が目飛び込む。聞けば毎日のように大型客船が入港するらしい。虎虎マニアでもある私は、念願の軍艦島ツアーに参加した。驚くことにどの会社の船も満席で、乗船客の半分近くは外国人であった。

長崎観光ビジコンは、そんな絶好のタイミングで開催された。しかも斬新で意欲的な試みなのである。



1963年東京都港区生まれ。国産Tシャツメーカー久米繊維工業の三代目会長。明治大学商学部「ベンチャービジネス論」講師、多摩大学経営情報学部「SNS論」客員教授

2020 i 専門職大学 (設立準備中・仮称) で観光地域づくり

～学校教育法の一部改正で55年ぶりに誕生する、新たな高等教育機関～

学校法人電子学園が、ICT分野の「専門職大学」開学 (構想中)

2020年・東京で、人工知能時代にICTでイノベーションを起こす人材を育成

学校法人電子学園 (東京都新宿区、理事長 多志貴、以下「電子学園」) は、学校教育法の一部改正 (2019年4月1日施行) にともない、実践的な職業教育を行う新たな高等教育機関である「専門職大学」開学の構想を発表します。新大学の設立は2020年4月を予定しています。



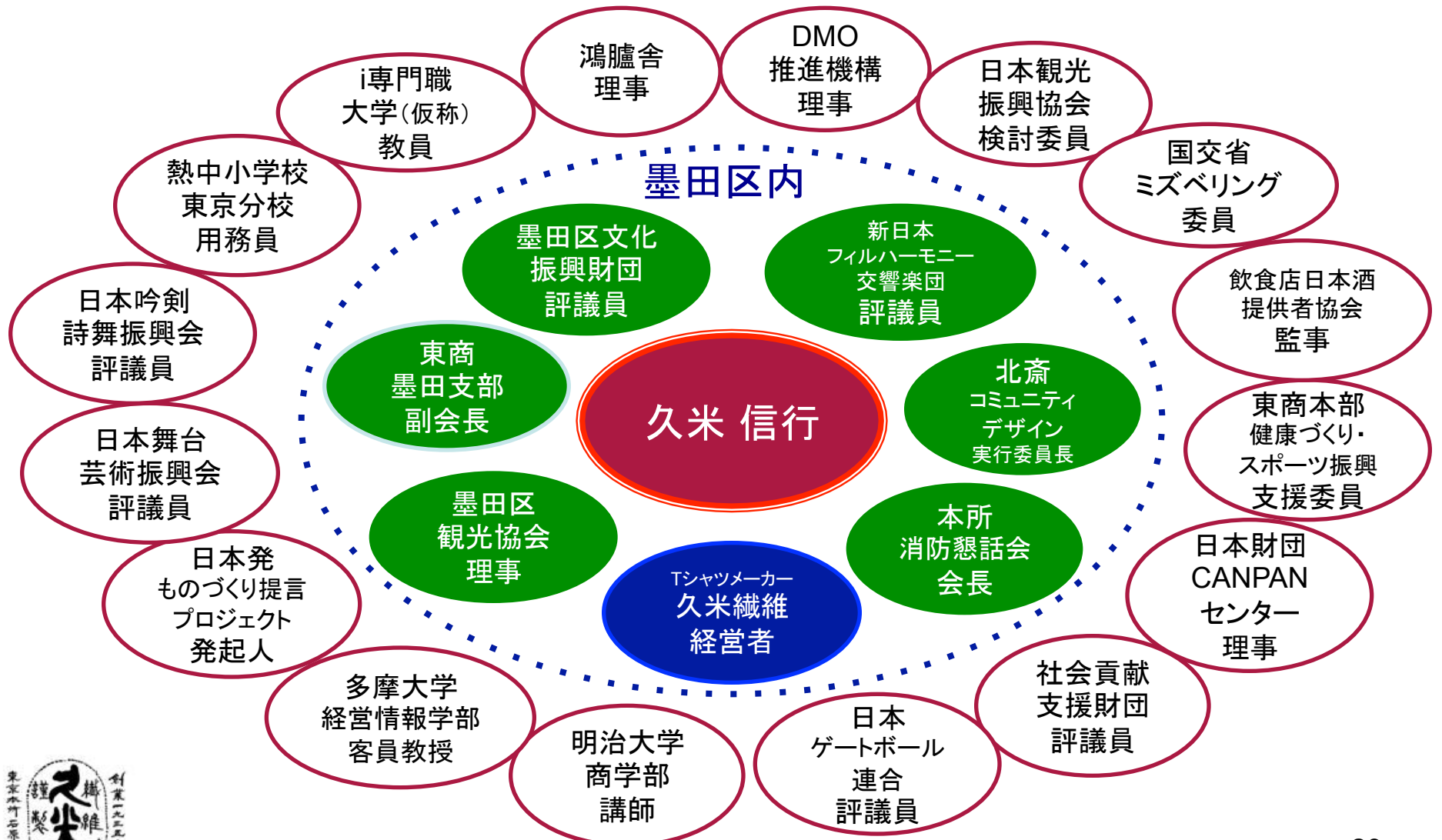
本校舎完成イメージ



i 専門職大学
ICTで、まだない幸せをつくる。

<https://www.i-u.ac.jp/>

墨田区から全国へ～産業・観光から文化・教育へ 観光地域づくりの「すぐやる」サポーター



→どうぞ私をご遠慮なく こきつかってください！

時代のホットスポットへ！

20年前 インターネット

15年前 地球環境

10年前 社会起業家

5年前 観光地域づくり

現在～ 教育×文化×芸術

日本版DMOが脚光を浴びる！

しかし「勝手に観光協会」こそが主役！

地域の
稼ぐ力を
引き出す

 日本版
DMOとは？

観光地域づくりの舵取
り役を担う法人です。

地域への
誇りと愛着を
醸成する

私の夢：墨田区が日本で最初に訪ねたい街になる

もともとあった墨田区の魅力

(地元民の一部しか知らない)

国技相撲	向島料亭	神社祭礼	江戸文化	伝統工芸	地場産業	銘品名店	商店街	義理人情	密集都市	路地裏
------	------	------	------	------	------	------	-----	------	------	-----

イーストキーヨーは なんだか素敵！訪ねたい！住みたい！

新しい墨田区の磁力

区外の人を呼び寄せ惹き付けつつある

江戸 東京 博物館	新日本 フィル ホール	東京 スカイ ツリー	駅前 大規模 再開発	路地裏 小さな カフェ	多国籍 食堂 雑貨店	フウガ ドール すみだ	すみだ ジャズ フェス	すみだ モダン まち処
-----------------	-------------------	------------------	------------------	-------------------	------------------	-------------------	-------------------	-------------------

ミズベリング＝水辺活用
隅田川(荒川・内河川)

世界の北斎で街おこし
すみだ北斎美術館

2020年 東京オリンピック開催
訪日外国人 4,000万人目標

→市民・民間主導で、墨田区を日本で最後に住みたい街に

結論:わたしの観光地域づくり実践論

公主導のブランディングより民主導のブランディング
個別企業・団体の自助努力なくして地域ブランドなし
悪平等の全体主義ではなく、先進企業から勝手に前進
ヨソモノ+ワカモノ+バカモノの知恵と元気を取り込む
とりわけ女性+学生+外国人の力を活用する
シニア+マニア+ジュニアを生涯のお客様に
日本でこそ作りえる+ご当地だけで楽しめる一社一品運動
また買いたくなる×味わいたくなる = リピートしたくなる
海外の人まで喜ぶクールジャパン=環境品質×文化品質
ICT活用=勝手に観光協会が発信してネットコミを蓄積する

観光業は発展し 自動車産業を凌ぐ

旅する理由の 4割は文化



ツーリズムEXPOジャパン2015基調講演
パスカル・ラミー氏
世界観光倫理委員会 議長、世界貿易機構
[WTO]元事務局長、パリ五輪・万博招致委員長

ニセコの衝撃



1人の外国人のつぶやきから
世界一のパウダーに集結
雪崩研究所でオフィス解禁
外国人半数のブランド委員会
外資の施設買収と新規投資
景観と環境を守る規制
1泊20万円のホテル
1室1億円のコンドミニアム
世界のスキーリゾート賞独占

美瑛選果の衝撃



JA直営直売所
レストランを併設
水曜日の2時に満席
2800円～コースのみ
半分は外国人観光客
情報源は勝手にネット
メロンを国際宅急便
新千歳空港にも展開
全中改革で日本中に
2000の美瑛選果が

36

ソーシャルメディア＝スマホを活用すれば PR・集客・販売から人脈拡大まで簡便に

超低コストで...
いつでもどこでも



観光地域づくりで
盛り上がるには

「勝手に観光協会」的
リーダー・パートナーを
増やすのが王道

勝手に観光協会とは

【私の勝手な定義】

ある地域を熱愛する人が（ヨソモノの場合も多い）
誰に頼まれることなく 報酬をもらうことなく
わが地域を愛してくれそうな人たちのために
自分が好きな場所で、好きなモノ・コト・ヒトを
自分自身で好きなように案内する行為のこと



スミファ すみだの達人とめぐる満喫ツアー

今年は11/17に開催！ぜひご参加を！

毎年恒例・久米繊維会長（墨田区観光協会DMO担当理事）の自転車ツアー。今年はいままで回ったことの無い工場と、向島のディープな路地裏・商店街も巡ります。

*応募者多数の場合は抽選になることがあります。ご了承下さい。当選者には後日メールでお知らせします。

*参加費無料（途中のお店で買い食いや買い物等実費）

2016/11/26 (土)

12:00 - 16:30 JST

 カレンダーに追加

会場 久米繊維工業株式会社

チケット

すみだの達人とめぐる満喫ツアー

スミファ自転車ツアー➤路地裏の町工場&名店めぐり



浜野製作所



岩澤硝子



すみだ北斎美術館



nuuie(小倉メリヤス製造所⁴¹)

勝手に観光協会特選？！

すみだ北斎美術館と一緒に訪ねたい名店マップ

独断編集 北斎コミュニティデザイン実行委員長 社) 墨田区観光協会 理事
久米繊維工業 kume.jp 取締役会長 久米 信行

f nobukume
2017.11版

★江戸NOREN

JR両国駅校内に新設墨田区観光協会の直営店+東京美味

⑫ポパイ

タモリ倶楽部で有名世界のビールが揃う通の麦酒倶楽部

⑩ちゃんこ巴湯

4種類のちゃんこが楽しめるお気軽ランチから個室、宴会まで

⑨ひがしん本部

すみだ北斎美術館共同創設者。外壁と店が北斎ギャラリー

⑮日本料理さくら

第一ホテル両国25階東京タワーとスカイツリー一望の絶景和食

⑪ikijiストア

墨田区から世界発信するメーカーコラボ新ブランドの直営店

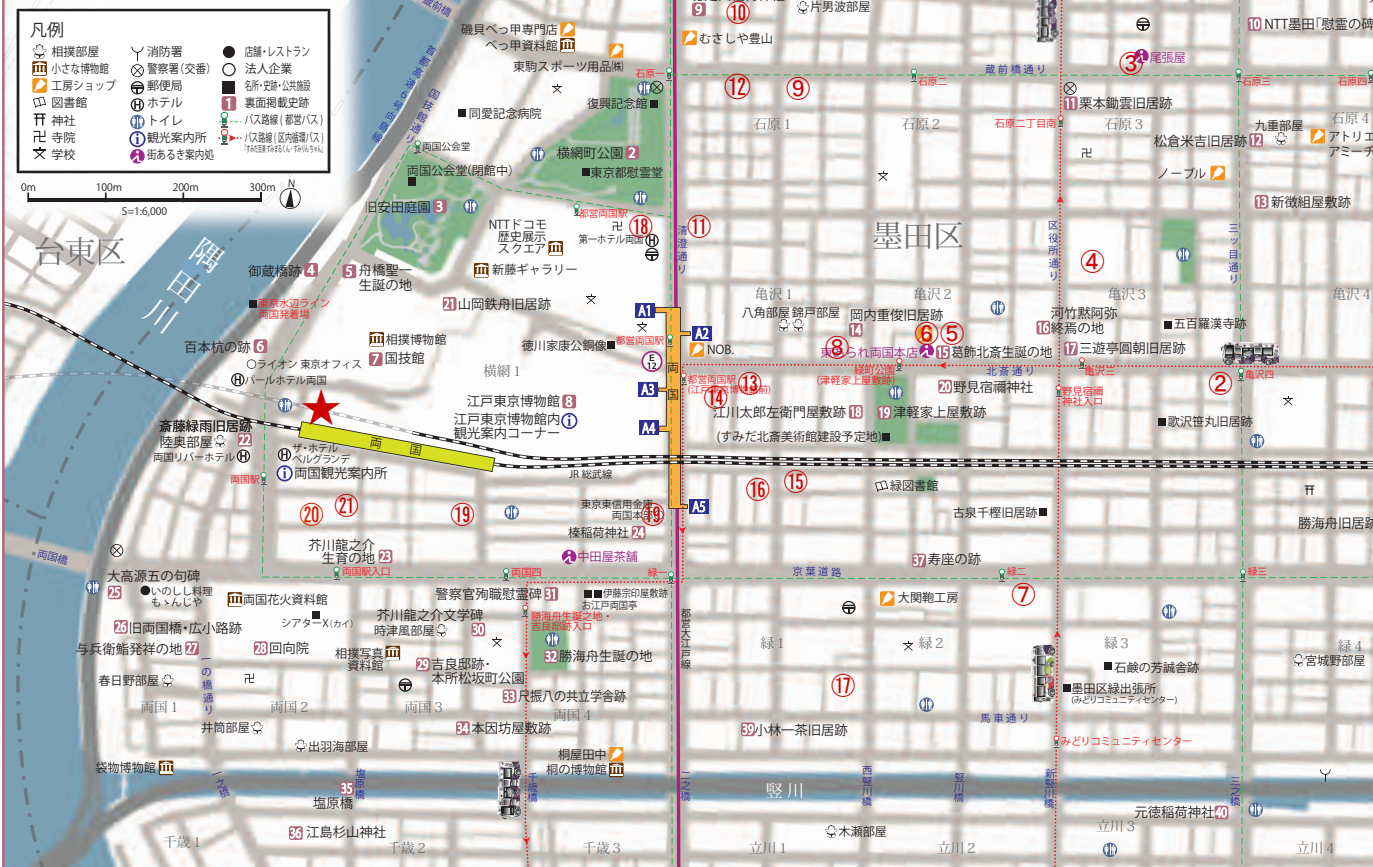
⑮蕎麦肆 穂乃香

北斎せいろを楽しむ蕎麦名店。夜は啗酒セットと酒肴で至福

⑮革倶楽

財布 鞆など革製品オーダーメイド可能工房ショップ

両国周辺マップ



①MALO

蕎麦粉のガレットとキッシュの美味しいおしゃれなカフェ

②シェイクツリー

ハンバーガー通の間で知られる名店夜はお酒も楽しめる

③尾張屋

自家製おにぎり名店ヒレカツむすび、天むす、そばろ、おほか

④ボンフィーノ

YKKグループ直営カフェ。自社ブラジル珈琲農園豆を自家焙煎

⑤Le Coeur

天然酵母パンやパテ&テリーヌなども美味しいカフェ

⑥東あられ

北斎生誕地に建つ江戸あられの老舗墨田ご進物の定石

⑦マキネスティ

産地の顔が見える珈琲豆を自社買い付けして焙煎する専門店

⑮ほそ川

ミシュラン星獲得の江戸蕎麦の名店デザートまで旨い

⑬江戸湯屋江戸遊

北斎壁画や江戸切子で彩られた和風スパ岩盤浴で女子を癒す

⑫クインベル

下町の洋食の名店名物の牛ヒレカツサンドははじめ逸品揃い

⑪浪花屋本家

たい焼きの老舗。店内で昭和レトロ甘味や軽食を

⑩クレイジーカフェ

原価度外視。大洞牧場の牛乳でカフェラテ倉庫改造のエコカフェ

⑨カメカフェ

太麺ナポリタンと絶品ネストローネピザを古民家で

⑧MERI KOTI

墨田から世界へ発信色鮮やかな布草履と足袋靴下。体験も有

墨田区観光協会
visit-sumida.jp/

東京商工会議所 墨田支部
www.tokyo-cci.or.jp/sumida/

墨田区文化振興財団
www.triphony.com

新日本フィル
www.njp.or.jp

すみだ北斎美術館
hokusai-museum.jp

すみだモダン
sumida-brand.jp

東京東信用金庫
www.higashin.co.jp

フウガドールすみだ
www.fuga-futsal.com

勝手に観光協会特選？！

すみだ北斎美術館と一緒に訪ねたい名店マップ

独断編集 北斎コミュニティデザイン実行委員長 社)墨田区観光協会 理事
久米繊維工業 kume.jp 取締役会長 久米 信行

f nobukume
2017.11版

⑳ 人形焼山田家
奥久慈の卵使用の
人形焼。館無も美味
宮部みゆき絶賛

㉒ TomTom
墨田区は向島発
イタリア仕込みの
ピザ・パスタが美味

㉑ 北斎茶房
昭和レトロな和カフェ
わらび餅 黒蜜きなこ
のかき氷が美味

㉐ PEIKKO
ムーン用品専門店
内外から取り寄せた
グッズや雑貨の宝庫

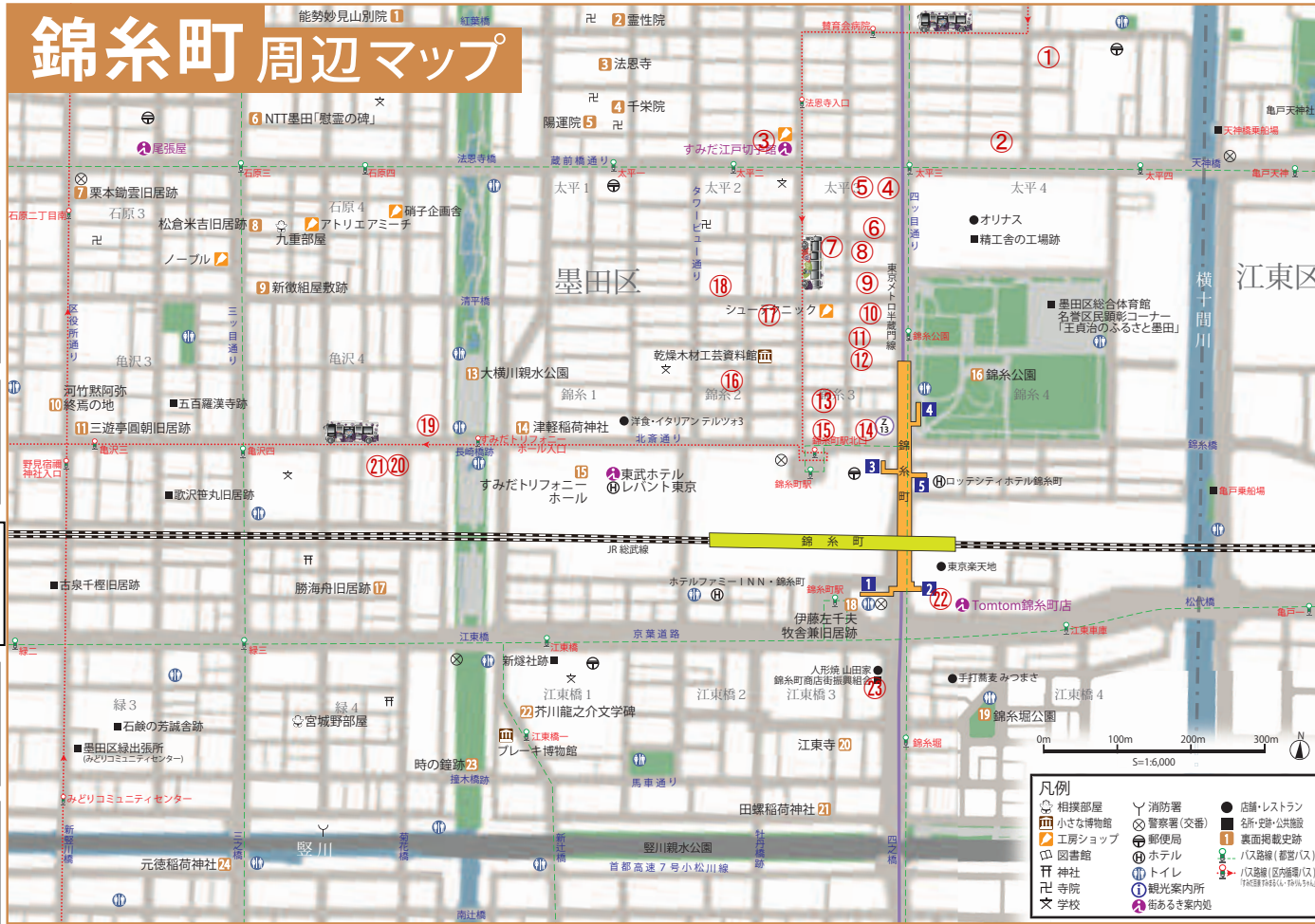
㉑ カュ デ ロワ
ヘルシーで美味しい
創作粥がいただける
女子に大人気の店

㉑ ラバンボッシュ
パティシエ界で有名
モンブランで知られ
どんなケーキも◎

㉑ 蕎麦前 小まつ
雰囲気も酒も蕎麦の
旨さも申し分のない
大人の店

㉑ トミイ
ホットケーキを使った
不思議サンドイッチ
が美味しい純喫茶

錦糸町 周辺マップ



① トワモワカフェ
子連れNG！オシャレ
女子御用達の錦糸町
らしからぬ隠れ家

② すみだ珈琲
江戸切子で自家焙煎
の珈琲と絶品自家製
チーズケーキ

③ 江戸切子館
江戸切子の職人の
技に触れ製作体験も
できる工房ショップ

④ ラーメン匠屋
さっぱり醤油と梅塩
ラーメン。超特大の
スカイツリーつけ麺

⑤ 久米繊維
1935年創業の国産
Tシャツメーカー。
北斎や蔵元Tシャツ

⑥ みかづき
啗酒師でソムリエ
の女性板前の創作
和食。甘味も絶品

⑦ サティ
ネパール名物のダル
バードはズイーライ
スもおいしい

⑮ サイゴン
マジェスティック
ベトナム料理老舗
生春巻きは絶品

⑭ エワタリ
駄菓子問屋 &
小売。大人から
子供まで笑顔

⑬ タイランド
タイランド直営
お得な食材屋
ラーメンショップ

⑫ タイランド
タイ料理の聖地
錦糸町の老舗。
ランチもお得

⑪ バスモティ
1000円ビュッフェ
990円カレー2種
ターリのランチ

⑩ 松月庵
屋はお蕎麦セット
夜はお酒もすす
む創作和風

⑨ 乳精製菓
下町のバーム
クーヘンを製造
直営アウトレット

⑧ 大三元
中華街に負けない
辣醬麺とカニあん
かけ炒飯がオススメ

墨田区観光協会
visit-sumida.jp/

東京商工会議所 墨田支部
www.tokyo-cci.or.jp/sumida/

墨田区文化振興財団
www.triphony.com

新日本フィル
www.njp.or.jp

すみだ北斎美術館
hokusai-museum.jp

すみだモダン
sumida-brand.jp

東京東信用金庫
www.higashin.co.jp

フウガドールすみだ
www.fuga-futsal.com

青山教室

☎ 03-3475-1151

東京都港区南青山1-1-1

新青山ビル西館4F

● 地図・受付時間

冬講座案内
CLICK!!

特別なお出かけしませんか？
冬のおすすめ現地講座

2/16(金)9:30

WEB先行受付

2/21(水)9:30

電話・窓口受付

講座案内 新聞折込

下町職人町工場めぐり 地元経営者と名人に会いに行く

久米雄雄工業 会長/墨田区観光協会 理事 **久米信行**

地元メーカー経営者で観光協会理事の講師と路地裏を散策しながら生産現場や企業ミュージアムを訪問。ほとんどの場所で、写真撮影、SNS投稿、お土産購入ができます。



■ 第2火曜 13:00~16:00

■ 4/10から6回 (4~9月) ■ 24,300円

- 4/10 ヒロカワ製靴(スコッチグレイン)
セイコーミュージアム(時計の歴史)
- 5/8 片岡屏風店(オーダー屏風)
向島料亭街と職人街(足袋・木目込人形・和菓子)
- 6/12 小倉メリヤス(衣料シェアファクトリーnuuiee)
サンコー(印刷シェアファクトリーco-lab)
- 7/10 東北紙業社(紙の打ち抜き加工)
フットマーク(水泳用品ギャラリー)
- 8/28 アトリエ創藝館(江戸手描提灯)
廣田硝子(すみだ江戸切子館と和ガラス館)
- 9/11 松山油脂(マークスアンドウェブ)
浜野製作所(ガレージすみだ)

勝手に観光協会のメリット 【案内してもらった人】

正規の観光協会が案内するよりも面白い
ガイドに載っていないような「穴場」を
「愛情とウラ話」たっぷりのトークで
地元の「達人」たちと接して交流しながら
時には「ハプニング」まで楽しめる

勝手に観光協会的グルメ情報 食べログのクチコミ

The screenshot shows the Tabelog website interface. At the top, there's a search bar with 'エリア・新' (Aria, Shin) as the location and 'キーワード' (Keyword) as the search criteria. The left sidebar has various filters: '予約' (Reservation) with options like '予約なし' (No reservation) and 'ネット予約' (Net reservation); '料金' (Price) with a range of '¥15,000~¥19,999'; '人数' (Number of people) set to '2名'; and '時間' (Time) set to '19:00'. The main content area displays several restaurant listings. Each listing includes a photo, a star rating (e.g., 3.59, 3.56, 3.54), the number of reviews (e.g., 22, 24, 11), and a snippet of a user review. The reviews mention specific dishes like 'DAGODOMO' and 'パン' (bread). The right sidebar shows additional filters for 'メニュー' (Menu) and 'ドリンク' (Drinks).

勝手に観光協会的スポット情報 トリップアドバイザーのクチコミ

南阿蘇村について | ホテル | 航空券 | レストラン | 観光 | ...

アジア > 日本 > 九州 > 阿蘇 > 熊本県 > 阿蘇郡 > 南阿蘇村 > 南阿蘇村観光

南阿蘇村観光ランキング

南阿蘇村 観光

この地域を見る

観光スポットのタイプ

人気の観光スポット

観光カテゴリー別

- 名所 & 観光スポット (14)
- 自然 & 公園 (14)
- ワークター & アミューズメント パーク (2)
- 温泉アクティビティ (0)
- 動物園 & 水族館 (2)
- スポーツ & ウェルネス (0)
- ショッピング (0)

さらに表示 >

人気の観光・アクティビティ すべて見る

<p>白川水源 ★★★★☆ 301 件のクチコミ 名所 & 観光スポット</p>	<p>阿蘇ファームランド ★★★★☆ 141 件のクチコミ 動物園、テーマパーク</p>	<p>粟津明阿蘇高原駅本一 ★★★★☆ 29 件のクチコミ 観光地</p>	<p>阿蘇山 ★★★★☆ 36 件のクチコミ 記念碑 & 像</p>
--	--	---	--

水辺 すべて見る

<p>湯の川水源 ★★★★☆ 5 件のクチコミ 水辺</p>	<p>稲井川水源 ★★★★☆ 7 件のクチコミ 水辺</p>	<p>竹崎水源 ★★★★☆ 1 件のクチコミ 水辺</p>	<p>寺坂水源 ★★★★☆ 5 件のクチコミ 水辺</p>
--	--	---------------------------------------	---------------------------------------

名所 & 観光スポット すべて見る

<p>白川水源 ★★★★☆ 301 件のクチコミ 名所 & 観光スポット</p>	<p>阿蘇山 ★★★★☆ 36 件のクチコミ 記念碑 & 像</p>	<p>ウニーロード ★★★★☆ 12 件のクチコミ 道のりよいドライブ</p>	<p>一心行公園 ★★★★☆ 45 件のクチコミ 公園、名所 & 観光スポット</p>
--	--	---	---

並び順: ランキング

勝手に観光協会のメリット 【案内して歩く人】

自分の愛するものを愛する人に伝える喜び

驚いてくれて嬉しい＞先駆者・オタク勝負

感動してくれて嬉しい＞寂しがり・演技者

買ってくれて嬉しい＞あきんど・サポーター

広めてくれて嬉しい＞伝道者・奉仕者



久米信行

5月10日 23:58 · 公開

【バルウォーク福岡の井手修身さんを「勝手に観光協会」】

観光地域づくりプラットフォーム推進機構の理事仲間、井手さんがご来社されたので、すみだバルウォーク・すみだストリートジャズフェスティバルの山田さん、墨田区役所産業観光部長の高野さんをご紹介。久米織維の酒達人 村上さん、すみジャズTシャツ担当の竹内さんともども、博多と墨田のコラボ計画で盛り上がりました。その後、スカイツリーだけじゃないディープ墨田をご案内。いかがでした？井手さん！今度はディープ博多を案内してね！



井手 修身

墨田区DEEPな街歩き①
スカイツリーの多彩な顔

今日は、「勝手に観光協会」の久米さんに案内されて墨田区の新DEEPな街歩きしてます！
まずは、スカイツリーの七変化。
下町とスカイツリー、昼と夜、様々な顔があります。
素晴らしい！(A-A)

いいね！ · コメントする · 投稿のフォローをやめる · シェア · 宣伝する

👍 里見 清生さん、田村 孝次さん、石川 幸二さん、他16人が「いいね！」と言っています。



井手 修身 久米さん、素晴らしいかったです。勝手に観光ガイド、これは良いですねー
土曜日 0:23 · いいね！を取り消す · 返信



久米信行 井手さん！勝手に観光ガイドがあふれる町に幸あれ！！
土曜日 0:27 · いいね！

💬 チャット (301)



井手 修身
5月10日 21:14 (携帯より) · 公開


墨田区DEEPな街歩き① スカイツリーの多彩な顔


今日は、「勝手に観光協会」の久米さんに案内されて墨田区の新旧DEEPな街歩きしてます！
まずは、スカイツリーの七変化。
下町とスカイツリー、昼と夜、様々な顔があります。
素晴らしい！(A~A)



いいね！ · コメントする · 投稿のフォローをやめる · シェア 📄 1

👍 鶴田 浩一郎さん、大社 亮さん、伊藤 雄一さん、他123人が「いいね！」と言っています。

 Hitomi Ario 私は「勝手に観光協会」の方が気になります…。
5月10日 21:57 (携帯より) · いいね！ · 2

 堀川 尚子 同じく、「勝手に観光協会」というものがあるのですか？
5月10日 22:17 (携帯より) · いいね！ · 1

 井手 修身 「勝手に観光協会」的に色々自慢の場所をPRされてる方が墨田区にはおられるということ。久米さんもその一人で、Tシャツ会社の経営者ですが、ホントの観光協会の理事でもあります。
5月10日 23:10 · いいね！ · 2

🗨️ チャット (322)

[\(4\) 久米信行](#) × [\(4\) 久米信行 - \[P/L\]](#) × [\(4\) 井手 修身](#) × [Facebookページ版11](#) ×

<https://www.facebook.com/osamu.ide.14>


井手 修身
 土曜日

墨田区DEEPな街歩き②
 昭和レトロの喫茶店、江戸硝子しょうゆさし

「勝手に観光協会」の久米さんに案内されての墨田区の新旧街歩き。
 「喫茶カド」は、向島にある料亭の芸子さんとを待っていた旦那衆の立ち寄り喫茶
 だったらしい。室内の内装、絵といい、フレッシュジュースと言い、The昭和の
 店でした。(^^)

一方、東京スカイツリータウン・ソラマチ5F「すみだまち処」には、墨田の職人さん
 のこだわりの品々があります。
 下記は、絶対に垂れこぼしがない、「江戸硝子しょうゆさし」です。
 これ手作りで、1050円なり。
<http://www.machidokoro.com/miseya.html>
 思わず買いました。(^^)



いいね!を取り消す・コメントする・シェア 2

あなたと荻野 健一さん、渡邊 竜一さん、小澤 弘規さん、他106人が「いいね!」と言っています。

1 ● チャット (317)

勝手に観光協会のメリット

【地域の観光担当者】

ヨソモノ×ワカモノ×バカモノカの超有効活用

お金がかからない＞地域イベント特別招待

人も組織も要らない＞名誉と表彰活動を

コンテンツ開発が要らない＞編集して活用

広報活動が要らない＞クチコミポータル



nobukume プロフィールを編集

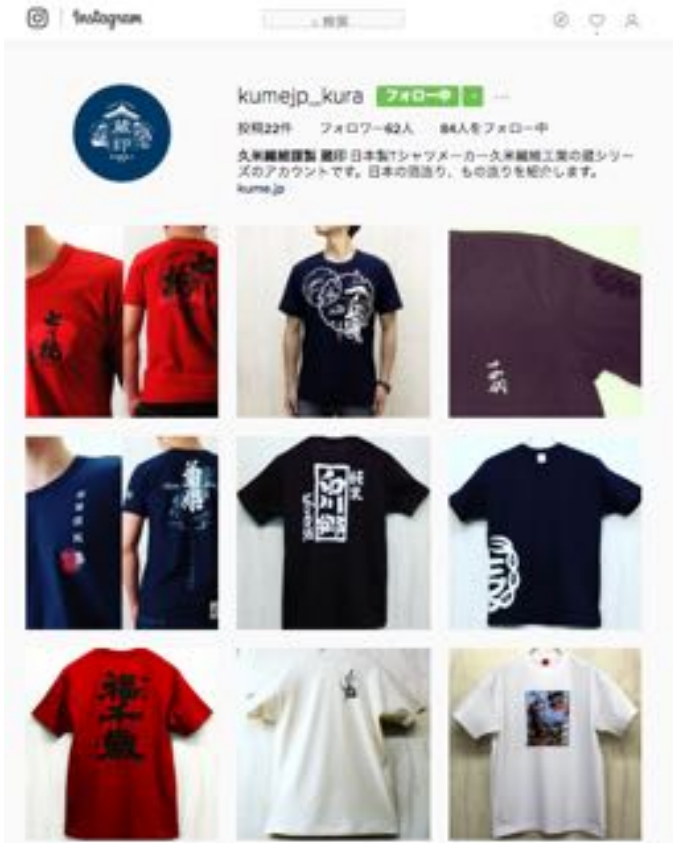
投稿1,139件 フォロワー1,546人 43人をフォロー中

豊田 久美 国産Tシャツメーカー久米織物三代目会長。多摩大学SNS
読本員教授・明治大学ベンチャービジネス読本員。すぐやる技術な
ど著書16冊。豊田区観光協会 理事・東京商工会議所豊田支部 副会
長・北斎コミュニティデザイン実行委員長。新日本フィル・日本舞
台芸術家協会 評議員。電線+水産+輪船+葉っぱクラブの写真家
www.facebook.com/nobukume

投稿 保存済み



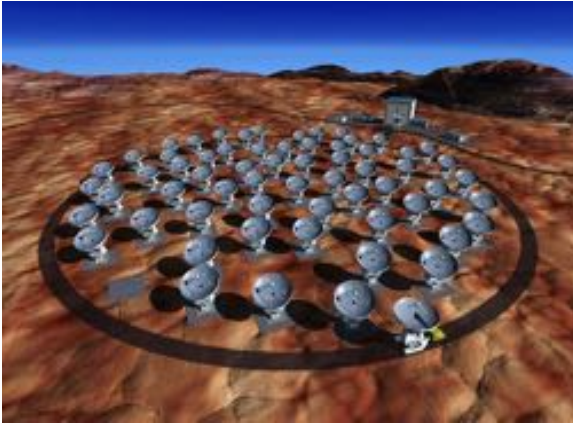
なぜ今インスタグラム？



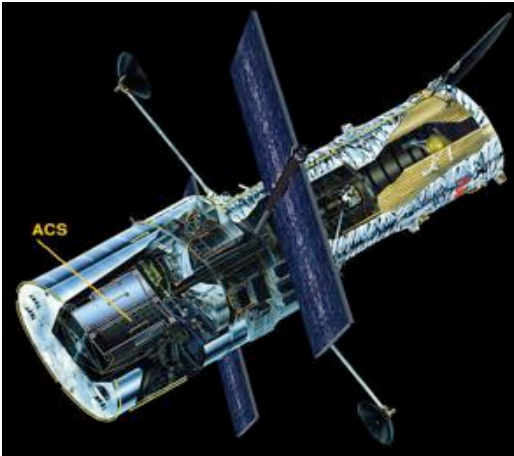
若い人はみんなインスタグラム
 スマホでいつでも誰でもどこでも
 多彩なフィルターで写真効果
 言葉が少なくても済む
 適切なタグ付けでファンを増やす
 Facebookとtwitterに同時アップ
 写真センスを問われる 鍛えられる



毎日気楽に投稿しながら
 脳のパラボラカと心のズーム力を
 鍛えていこう



アルマ望遠鏡のパラボラカ



ハッブル望遠鏡のズームカ

脳のパラボラカ

×

心のズームカ

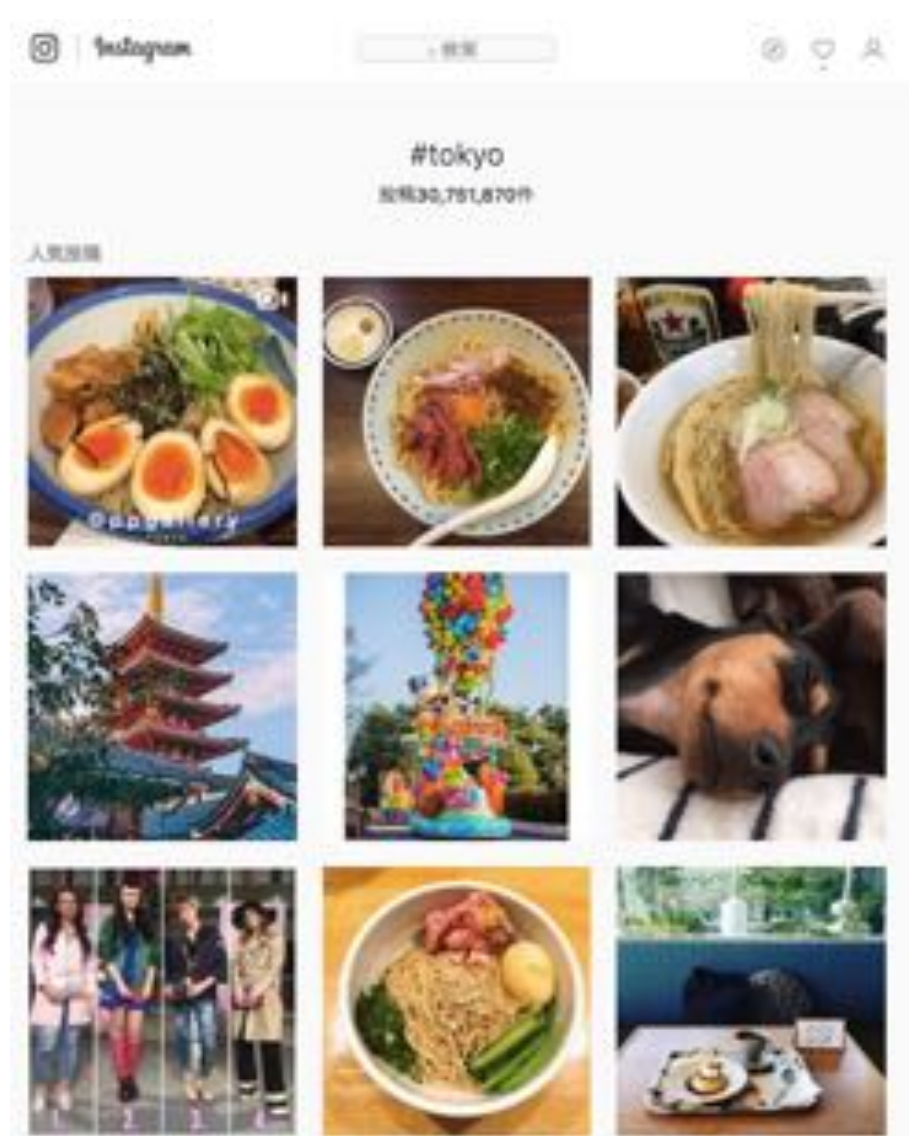
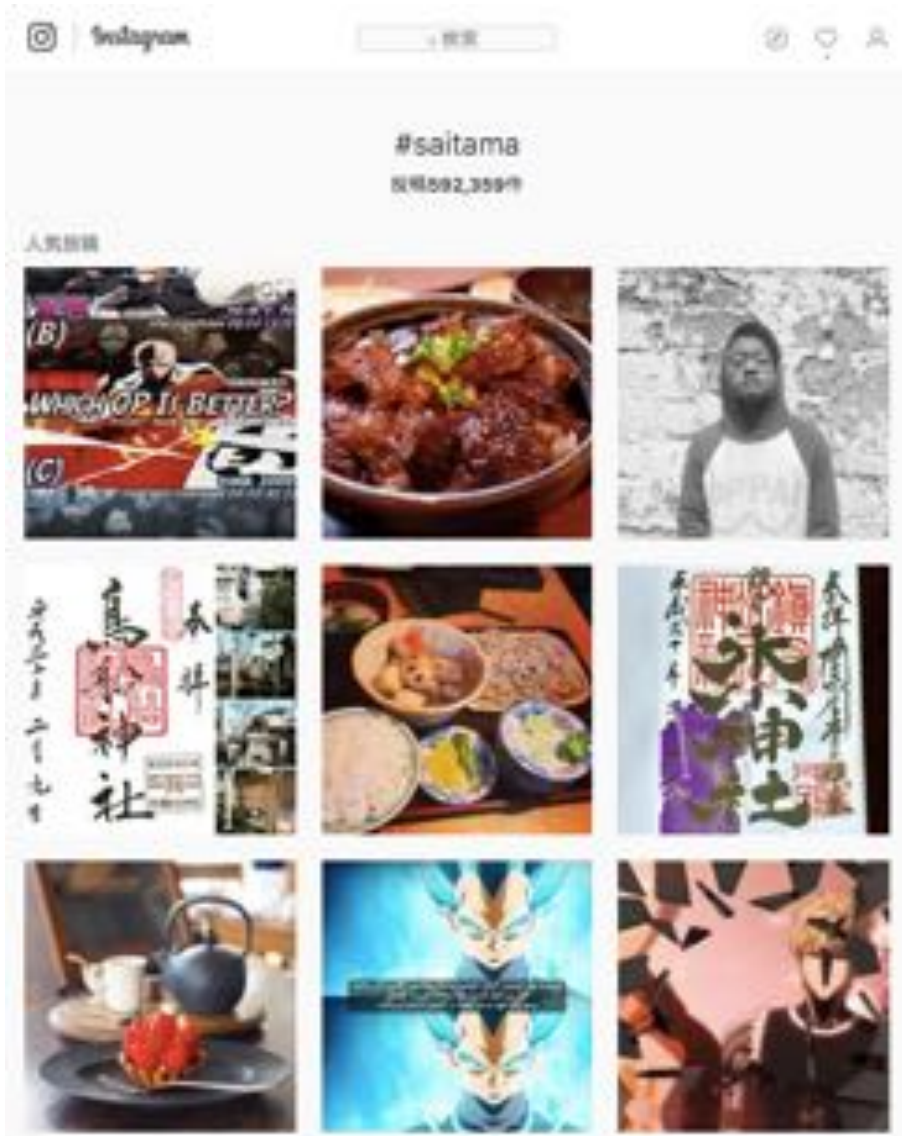
=

観光ガイドカ

(≡地域おこしカ≡幸福カ)



インスタ投稿格差が経済格差になる時代



インスタ投稿格差で海外から見えない地域に



久米慎行

10月24日 · 🌐 📌

【コキアという名の不思議な草】

なんでこの色？
なんでこのかたち？

歩くの？
飛ぶの？

#茨城 #ひたちなか海浜公園 #ひたち海浜公園 #コキア
— 場所: 📍 Hitachi Seaside Park, Japan.

📍 写真にタグ付け / ✎ 編集する

👍 いいね！ 🗨️ コメントする ➦ シェアする

👤👤👤 浦田 雅子さん、鈴木 光男さん、他112人

シェア1件

コメント3件



飯塚 円あー、これすごい綺麗なんですよね〜！
取材先のかたにひたちなかの名物だと力説いただいた
ことがあります。赤い海濱みたいな感じですよ
ね

いいね！ - 返信 - 🌐 2 · 10月24日 14:00



岩城 修 ドリカムの歌にも出て来ますね。



コメントする...



<https://www.facebook.com/photo.php?fbid=10155757866584648>



【それでも鳥居は立っていた】

あの地震の時も
この台風の時も

見たこともない
大波に呑まれようと

鳥居はただ
ここに立っていた。

日ごと場所を変え
姿を変えて昇る

朝陽に無言で
祈りながら

鳥居はただ
ここに立っていた。

#茨城
#大洗
#波 #鳥居 #神社一 場所: [大洗磯前神社](#)

📷 写真にタグ付け [編集する](#)

👍 いいね! [コメントする](#) [シェアする](#)

[👤](#) [👤](#) [👤](#) 深町 裕子さん、浦田 雅子さん、他106人

シェア2件

コメント7件

他1件のコメントを表示

墨田区のキーパーソンは ほぼFacebook使い



ひがしん会長
鎌谷 哲一
友達552人

経営者
松岡 博巳
友達3,793人

経営者
宮島 敬雄
友達2,447人

経営者
柳田 公市
友達1,120人

経営者
徳本 昌大
友達3,334人

経営者
岩城 修
友達323人

経営者
山田 泰久
友達4,981人

経営者
木下 豊
友達1,338人

フットマーク広報
吉河 祐子
友達209人

経営者
吉田 賢一
友達25人

墨田区 副区長
高野 祐次
友達562人

経営者
小堀 さとみ
友達222人

経営者
藤森 玲奈
友達38人

墨田区商連 副会長
大船 和道
友達1,244人

観光協会 事務局長
藤田 悟
友達244人

経営者
久保 啓一
友達1,349人

ちやのま保育園代表
宮村 柚衣
共通の友達215人

墨田区商連 会長
山田 昇
友達331人

商工会議所 会長
阿部 貴明
友達1,583人

経営者
長島 芳明
友達300人

浜野製作所 社長
浜野 慶一
友達2,689人

経営者
橋川 孝夫
友達1,495人

経営者
瀧澤 一郎
友達968人

経営者
松延 健児
友達3,792人

経営者
Hideo Harada
友達1,282人

商工会議所事務局長
Kumi Kamijo
友達81人

経営者
高木 芳紀
友達2,067人

墨田区商連事務局長
井上 佳洋
友達483人

経営者
池中 万史江
友達508人

経営者
長島 剛
共通の友達88人

経営者
豊田 誠
友達19人

経営者
平井 佑樹
友達1,957人

すみジャズもフウガもSNSから始まった！



SUMIDA
STREET
JAZZ
FESTIVAL

第8回
すみだストリートジャズフェスティバル
8th SUMIDA STREET JAZZ FESTIVAL

<http://sumida-jazz.jp/sj/>



 **FUGADOR SUMIDA** 
ONLINE SHOP

<http://fugasumida.thebase.in/>

Facebook友達申請エチケット

【必ず守ってください】

プロフィール写真を設定する

基本データにプロフィールを詳しく書く

基本データに夢とヴィジョンを詳しく書く




メッセージで「自己紹介と動機」を明記する

お相手をフォローしていいね！コメントする

お相手の商品やイベントをシェアする

自分の理念や夢を記事に書き続ける

SNSの特長と使い分け

	表 現	伝播力	客 層	メディア	ハッシュタグ
	写真中心 短文	オープン 海外に広く 上限なし	若者中心 匿名 不特定	最近注目 番組で活用	10個程度 30個まで
	文字中心 上限140字	オープン 日本語の壁 上限なし	幅広く 匿名 不特定	注目 番組で活用	2個程度 文字数制限
	写真＋文字	クローズド 国内の知人 上限5,000	中年以上 記名 特定	記者と友達 でないと...	つけられる が友達中心

「多摩大SNS論」とは 日経カレッジカフェ連載より



東京・多摩地区で一番おいしいパンは？ ケーキは？ ラーメンは？
多摩地区で一番見て欲しい絶景は？ 動物は？ 看板は？

多摩大学の学生が、毎週「多摩のイチ押し」をSNSで探し出してSNSで発信する。受講生みんなが「勝手に観光協会」になって、誰もが多摩に来たくなる「地域の魅力」を集めてネットに蓄積する。



私にとって、多摩大学は特別な大学です。その大学で、私のライフワーク「教科書は街おこし」の要となる「SNS論」を始められる幸運に驚いています。振り返れば、この20年間に会った多くの師匠との不思議なご縁に導かれて、この講義は生まれたのです。

<http://college.nikkei.co.jp/article/103613409.html>

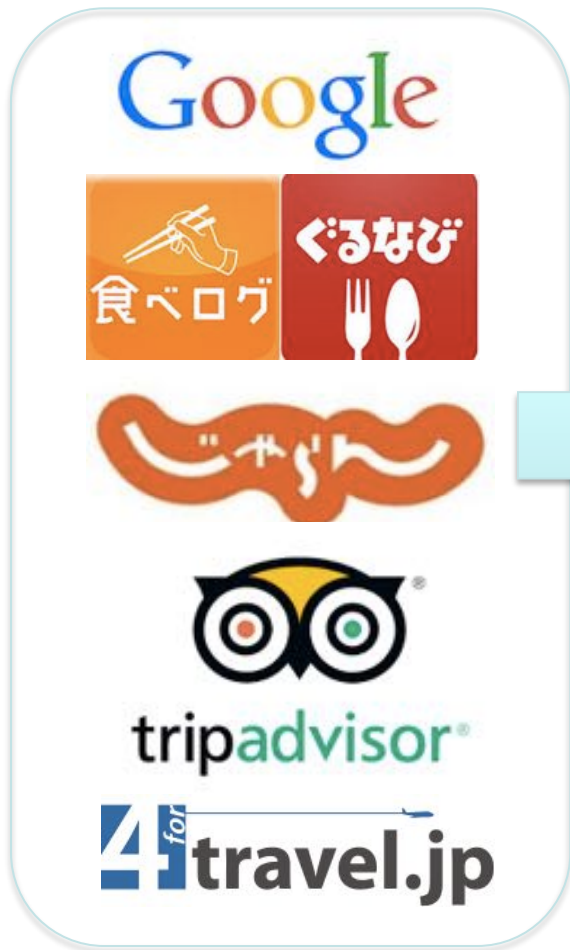
<http://college.nikkei.co.jp/article/103624509.html>

SNS論受講生が毎週「すぐやる」3ステップ

1 多摩イチオシ探し
SNS検索+まち歩き

2 インスタに投稿
#多摩大SNS 付き

3 講義ブログに投稿
課題コメント欄にコピー



毎週水曜日
夜12時まで



SNS論課題 多摩のイチオシを探せ！

多摩のおいしいパン屋さん
多摩のおいしいスイーツ屋さん
多摩のおいしいラーメン屋さん
多摩のおいしいカレー屋さん
多摩の面白いor美しい看板
多摩の面白いor美しい風景
多摩のおすすめ美術館・博物館
多摩のおすすめスポット
多摩動物園のおすすめ動物
あなたのこだわりテーマ

#多摩大sns

投稿447件

人気投稿



最新



私の多摩 BEST 10



1位
 府中にある大神神社です。
 この神社は1900年以上も前に建てられた
 とても歴史のある神社となっております！
 この神社には本殿も含め10個の神社が存在
 しています。
 月に1回以上お祭りが開催されているので
 是非立ち寄って見てください！



2位
 多摩動物公園
 こちらの動物園には60種類以上の動物が住んでお
 り、
 敷地がとても大きい動物園でした。
 中にはコアラの真あけやモルモット熱れ合い体験など
 もできてとても楽しめました！



3位
 ラーメン屋さん
 府中駅から徒歩で行けるとってもおいしい多摩ラ
 ーメン
 麺が好きな方にとってもおすすすめです。
 ニンニクのきいた味噌多、トウガラシの入った赤湯
 多、さっぱりとした白湯多など様々な味が楽しめら
 います。



4位
 LUMIERE
 とってもおしゃべりなケーキ屋さんです！
 あつうの子ココケーキではひく上にマカロンが覗いてた
 り、季節限定のメニューがたくさんとどろえてあるケ
 ーキ屋さんです。
 ケーキだけでなくクッキーやチョコも売っています



5位
 多摩にあるモスバーガー
 一の看板です
 こちらの看板は毎日運
 う看板もメッセージが
 変わってありとてもこ
 ろ温まる看板だと思
 います。



8位
 サンリオピューロランド
 のかわいらしいスイーツです。
 マイメロやキティちゃん、
 シナモンロールなどの人
 気キャラクターをイメ
 ージしたとてもかわいらしい
 スイーツがそろっていま
 す！
 可愛いもの好きな人にお
 すすめです！



6位
 サンリオにあるカレー
 ライスです！
 ポムポムフリンのかわ
 いいカレーで卵やチ
 ーズから揚げに可愛いハ
 ートものっているとも
 楽しめるカレーです



9位
 紅ラーメンです！
 激辛でとても麺が太くな
 っています！
 量も多くがっつり食べたい
 ときにおすすすめです。
 トウガラシとニンニクがき
 いており上には豚骨がのっ
 けていてとてもおもしろ
 いです！



7位
 激辛ラーメン
 油の濃さ、味の濃さが
 凄まじいです。
 麺が無料ですついで
 きます。
 とても油がのっけてい
 ておいしいラーメン
 です



10位
 旧多摩理髪記念館
 多摩大学の近くにある歴
 史記念館です。
 こちらの場所はズリ「耳
 をすきせば」にも使われ
 ている有名な理髪館に変わ
 りました！
 中には喫茶店もあり休憩
 スペースも充実して楽し
 めます

高島 詩帆さん



【おすすめ写真展】

多摩の商店を今と昔で定点撮影した写真展がパルテノン多摩にありました。見比べてるとあっという間に時間が過ぎてしまいました。

09



【おすすめのケ-キ屋】

グラン・クリュのロールケーキは生地からクリームまで濃厚！幼い頃から好きなロールケーキです。

07

Masuda Yuto
増田 悠斗
多摩大学
経営情報学部

私の多摩おすすめのBest10

「多摩っ子」のみんなの多摩っ子BEST10

<https://twitter.com/yuto070707>
<https://www.facebook.com/yuto070707>
<https://www.instagram.com/yuto070707>



【おすすめパン屋】

私はVIE DE FRANCEの塩バター・フランスが好きです。食べたときのバター・の味がもう忘れられない！

10



【おすすめ看板】

昔王多摩センター駅っていつからサンリオは様になっていたのでしょうか！改めて意識すると他の駅と違って特徴あって面白いです。

08



【おすすめスポット】

サンリオビュ-ロラントに行きました！(夜に)くでたまを発見！と思ったらしびんで笑いました。

06

SNS論講義ブログを活用しよう



講義で使ったプレゼン資料を
講義ブログからダウンロード可
多摩のイチオシ課題をコメント
Instagramのリンクつけ

<http://blog.canpan.info/tama-sns/>

埼玉県北部地域振興センター

地域プランナー養成講座 スケジュール

2017年7月31日

キックオフセミナー 基調講演とガイダンス

地域の魅力を企画・編集・発信！
勝手に観光協会が地域を動かす

↓
ラグビーW杯プランナーに求められる役割と必要なスキル紹介

↓↓
当講座のカリキュラム＋宿題と受講者が目指すゴールを示す

* 各プランナーの上司も一緒に参加することが望ましい

2017年9月28日

先進地域「墨田区」見学 キーパーソンとの対話

五輪会場「国技館」と周辺施設を
まち歩き観光しながら要点解説

↓
観光協会・商工団体・地域金融機関・地元プロフットサルチーム・スポーツ関連企業の幹部によるプレゼンとパネル討論

↓↓
観光バスでスカイツリー界隈の商店や地域アンテナショップ見学

2017年10月～2018年2月

ワークショップ 各地の魅力発見と発信

各地の食、名産品、商店、スポーツ・文化施設、絶景ポイントなどを各自が発見・発表してSNS発信

↓
各地域毎のワークグループで、地域性に応じたW杯関連商品・サービス・イベント・ツアーを企画

↓↓
最終回で、地域・団体別の企画発表と情報発信

CB
運営体制

●主任講師／コーディネーター 久米 信行
毎回出席して、基調講演講師、現地見学研修のガイドとパネル討論司会、ワークショップの課題設定・助言・評価と実行支援を行う

●プロジェクト事務局：吉池 拓磨

自治体・団体職員もインスタで地域のイチオシを発信

深町ゆずが

一番おススメをする食べ物は



「カフェ花見 餅まかレー」です。
チーズたっぷりのボーリュームもありつつ優しい味が魅力です。

一番おススメをする観光スポットは



「山中山荘 餅七ツ梅酒場」です。
奥ある田舎風の敷地に、駄酒屋、古本屋、居酒屋、雑貨屋、コーヒー店、お豆腐屋さんなどが集まっています。フットリッパ気分まで一口呑べるスポットです。

一番おススメをする観光スポットは



「瑞穂兜寺」です。
1200年以上続く深谷市の古刹で、私は古い葺り屋下のとたとずまいを制るのが好きです。

Instagram icon | ツイート | ブログアイコン

前月見人が

一番おススメをする食べ物は



「新地屋 (湯ざきや) の雪くま」です。
新天竺の幸徳屋からある落ち着いた品内で、ふわふわとした雪くまをゆっくりと楽しむ。

一番おススメをする観光スポットは



「片倉シルク記念館」です。
製糸業の発展を語る記念館で、毎時の製糸工場の様子をうかがうことができます。当時使っていた製糸機械を見ながら一連の製造工程を学ぶことができます。

一番おススメをする観光スポットは



「沼瀬川村」です。
軽快もなく原州となりましたが、荒川との共生を目標とした人々が生活した様子がうかがえ、大変おススメです。

自治体・団体職員が知恵を出し合ってベストツアー作成

熊谷エリア (その1)



[パンフレットのダウンロード \(PDF: 1,294KB\)](#)

熊谷エリア (その3)



[パンフレットのダウンロード \(PDF: 125K\)](#)

深谷エリア (その2)



[パンフレットのダウンロード \(PDF: 9,384KB\)](#)

寄居エリア



[パンフレットのダウンロード \(PDF: 817KB\)](#)

熊谷エリア (その2)



[パンフレットのダウンロード \(PDF: 1,191KB\)](#)

深谷エリア (その1)



[パンフレットのダウンロード \(PDF: 6,864KB\)](#)

行田エリア



[パンフレットのダウンロード \(PDF: 605KB\)](#)

<http://www.pref.saitama.lg.jp/b0110/>

理想とする観光人財像

地域の多彩なキーパーソンと
ネット活用で公私共親しくなり
新しい価値や公益を創造する
愛されブリッジパーソン

観光地域づくりのキーパーソン ブリッジパーソンとは



地域のブリッジパーソンを目指そう

勝手に観光協会な人たちが地域を変える

地元の銘品名店に足を運んで味わう買う
それを身につけて贈って物語の語り部になる
ソーシャルメディアでも物語を発信する
地域のイベントやNPOに積極参加する
ソーシャルメディアで地域要人とつながる
独自の地域新企画を誰にでも話し続ける
いざお鉢が回ってきたら立候補して行動する

働くように遊ぶ人

遊ぶように働く人が

ブリッジパーソン

地元をイチバン
愛する発信者兼
ネットワークカーを
目指そう

観光キーパーソンが 今日から「すぐやる」こと

1日1つは地元の新しい魅力を自分で探す
それをオモシロイ・カワイイ・オイシソウな写真に
1日1本Instagram→twitter & Facebookで発信
名刺交換した全員にSNSで友達申請をする
上司・同僚はもちろん観光仲間全員をSNSに勧誘



1年後 365記事＋1000人友達＋100人勧誘

100年に1度のチャンス



すみだ北斎ムーブメント
はじまりに参加できます

EAST TOKYO 世界化計画 1

「墨田区」の地名を
「すみだ北斎区」へ
改名しよう！

すみだ北斎区改名のメリット

世界的認知度の高いHOKUSAIで海外評価UP
美術館開館PRと合わせ地域イメージ向上
洒脱な住所に惹かれお洒落で文化的な人が集う
すみだ北斎本店・支店に惹かれ優良企業が集う
従来の企業も「すみだ北斎」ブランドの恩恵に
住民投票の経過で墨田区が有名に
改名後はNHKでさえニュースのたび区名を連呼
女性誌ファッション誌で「すみだ北斎」エリア特集
区名変更特需を区内業者多数に振り分けて発注
コストパフォーマンス抜群で効果持続のPR戦略

EAST TOKYO 世界化計画 2

すみだ北斎区発着 首都高速マラソン &サイクリング

すみだ北斎首都高マラソン路線図

スタート 墨田区役所で受付>隅田川沿い首都高下で集合>向島IC

ゴール 駒形IC>清澄通り南下>江戸博前左折>すみだ北斎美術館



すみだ北斎首都高マラソンのメリット

オリンピックは50年に1回だが、毎年2回でも開催可能
3環状完成×橋と幹線道路が多い墨田区でこそ開催可能
世界に誇る首都高×2大タワー×水辺View×夜景満喫
警備が楽(自己リスク)で昼夜通しで多人数参加
片側車線でサイクリングなら数十万人規模で参加可能
1人1万円参加費で首都高も主催者も超黒字事業に
朝はレース。30分おきスタートで夜はジョグ & ポタリング
スタート・ゴール付近とコース要所で墨田区 & 全国の売店
ホテル×飲食×商業施設×美術館は満杯(東京中で)
世界一ユニークで厳しくて楽しいマラソンとして世界放映
コストパフォーマンス抜群で効果持続の産業振興×PR戦略

EAST TOKYO 世界化計画 3

毎年開催

すみだ北斎アワード & フェスティバル



すみだ北斎アワード&フェスティバル

世界の北斎の生地&美術館で開催



すみだ北斎美術館

版画・絵画部門

マンガ・アニメ部門

メディアアート部門

音楽・演劇部門

ネット動画部門

街中で期間中上映展示

美術館に収蔵し常設展示

すみだ北斎アワード&フェスのメリット

北斎マラソンと両輪となる世界的な文化イベント定期開催
北斎知名度で世界規模の公募をかけて安価に地域PR
未来の北斎たる内外の作品を毎年収蔵＞将来分館建設
受賞作×すみだモダン＞世界発信できるデザイン商品開発
北斎美術館で投影・上映できる作品で集客・リピーター増
新日本フィル世界初演×美術館のBGM&CDにできる音楽
海外の受賞者とご当地マスメディアが無料で地域PR
受賞者を招きステイしてもらうことで発信から移住へ
地元企業のスポンサーードでアーティストとの交流増
アーティストの地元学校での講義で子供たちの感性強化
コストパフォーマンス抜群で効果持続の産業振興×PR戦略

狂信力

×

継続力

=

縁×運×勘



You may say I'm a dreamer,
But I'm not the only one.

観光地域づくりは
大人のホビー！

楽しみながら
「商売繁盛×自己実現」
いたしましょう

facebook nobukume

ご清聴ありがとうございました

日本でこそ作りえるものを世界に。未来の子供たちに。

久米 信行 nobu.kume@nifty.com Profile>><http://bit.ly/kE1W3y>
facebook+Instagram+Youtube+twitter>nobukume

■□□■□□■ 久米繊維工業(株) 取締役会長 <http://t-galaxy.com>
<http://kume.jp/>
■□□□□□■ 創業1935年 日本最初の国産Tシャツメーカー
■□□□□■ IS014001/グリーン電力証書/オーガニックコットン
■□□□□■ [色丸首] [楽] [北斎] [蔵印] [老舗屋号] [3.11復興支援]

〒130-0012 東京都墨田区太平3-9-6 T:03-3625-4188 F:03-3625-2695

著書一覧 【amazon 著者ページ】 <http://amzn.to/ohU09Z>
連載コラム【日経パソコン [焦点]】 <http://goo.gl/7XzLm>
【日経カレッジカフェ】 <https://goo.gl/X1CG0C>

社長ブログ【経営者会報@社長日記】 <http://kume.keikai.topblog.jp/>
公益ブログ【明大商学部起業論講師】 http://blog.canpan.info/meiji_venture/

明治大学ベンチャービジネス論 講師 熱中小学校東京分校 用務員
特)CANPANセンター 理事 社会貢献支援財団 評議員・選考委員
東京商工会議所 起業・創業支援委員 墨田支部 副会長
一社)墨田区観光協会 観光地域づくりプラットフォーム推進機構 理事
公財)新日本フィルハーモニー交響楽団 墨田区文化振興財団 評議員
北斎コミュニティデザイン実行委員長 本所消防懇話会 会長
公財)NBS日本舞台芸術振興会 公財)日本ゲートボール連合 評議員
一社)飲食店日本酒提供者協会 監事

久米 信行 nobu.kume@nifty.com www.facebook.com/nobukume

<連 載>

日経カレッジカフェ

<書 籍>

「メール道」「ブログ道」
(NTT出版)

「すぐやる技術」「やり抜く技術」
「認められる技術」
「33のエール」
(日本実業出版社)

「ビジネスメール道」
(中継文庫)

「コミュカの鍛え方」
(宝島社)

「仕事と人生が同時に
上手いく人の習慣」
(青春出版社)

「入社3年目までの仕事術」
(PHP研究所)

「ピンで生きなさい」
(ポプラ新書)

「すぐやる人の出会う技術」
(かんき出版)